



2022版润景陶瓷硬密封球阀智能灌溉系统图谱

规格	控制方式	智灌系统型号					浇灌流量@ 0.05Pa下	说明
		ZG01 定时浇灌, 每天可 设五组时间浇灌	ZG02 单路浇灌, 用于 有带压水源、有 市电的浇灌	ZG03 多路浇灌, 用于 有/无压水源、 有市电的浇灌	ZG04 用于有带压水源、 无市电的浇灌	ZG05 用于无压水源、 无市电的浇灌		
DN20	三线	ZG01-20	ZG02-20	ZG03-20	ZG04-20	ZG05-20	6m ³ /h	塑料阀体, 可选内螺纹、UPVC胶粘、PPR热熔连接; 金属阀体, 可选螺纹与法兰连接
	脉冲电动	ZG01-S20	ZG02-S20	ZG03-S20	ZG04-S20	ZG05-S20		
DN25	三线	ZG01-25	ZG02-25	ZG03-25	ZG04-25	ZG05-25	12m ³ /h	塑料阀体, 可选内螺纹、UPVC胶粘、PPR热熔连接; 金属阀体, 可选螺纹与法兰连接
	脉冲电动	ZG01-S25	ZG02-S25	ZG03-S25	ZG04-S25	ZG05-S25		
DN32	三线	ZG01-32	ZG02-32	ZG03-32	ZG04-32	ZG05-32	18m ³ /h	塑料阀体, 可选内螺纹、UPVC胶粘、PPR热熔连接; 金属阀体, 可选螺纹与法兰连接
	脉冲电动	ZG01-S32	ZG02-S32	ZG03-S32	ZG04-S32	ZG05-S32		
DN40	三线	ZG01-40	ZG02-40	ZG03-40	ZG04-40	ZG05-40	23m ³ /h	塑料阀体, 可选内螺纹、UPVC胶粘、PPR热熔连接; 金属阀体, 可选螺纹与法兰连接
	脉冲电动	ZG01-S40	ZG02-S40	ZG03-S40	ZG04-S40	ZG05-S40		
DN50	三线	ZG01-50	ZG02-50	ZG03-50	ZG04-50	ZG05-50	29m ³ /h	塑料阀体, 可选内螺纹、UPVC胶粘、PPR热熔连接; 金属阀体, 可选螺纹与法兰连接
	脉冲电动	ZG01-S50	ZG02-S50	ZG03-S50	ZG04-S50	ZG05-S50		
DN65	三线		ZG02-65	ZG03-65	ZG04-65	ZG05-65	50m ³ /h	塑料阀体, 可选UPVC胶粘、法兰连接; 金属阀体, 可选螺纹与法兰连接
	脉冲气/液动		ZG02-S65	ZG03-S65	ZG04-S65	ZG05-S65		
DN80	三线		ZG02-80	ZG03-80	ZG04-80	ZG05-80	80m ³ /h	塑料阀体, 可选UPVC胶粘、法兰连接; 金属阀体, 可选螺纹与法兰连接
	脉冲气/液动		ZG02-S80	ZG03-S80	ZG04-S80	ZG05-S80		
DN100	三线		ZG02-100	ZG03-100			140m ³ /h	不锈钢阀体, 法兰连接
	脉冲气/液动		ZG02-S100	ZG03-S100	ZG04-S100	ZG05-S100		
DN125	三线		ZG02-125	ZG03-125			待测	不锈钢阀体, 法兰连接
	脉冲气/液动		ZG02-S125	ZG03-S125	ZG04-S125	ZG05-S125		
DN150	三线		ZG02-150	ZG03-150			待测	不锈钢阀体, 法兰连接
	脉冲气/液动		ZG02-S150	ZG03-S150	ZG04-S150	ZG05-S150		
DN200	三线		ZG02-200	ZG03-200			待测	不锈钢阀体, 法兰连接
	脉冲气/液动		ZG02-S200	ZG03-S200	ZG04-S200	ZG05-S200		

润景陶瓷硬密封球阀智能灌溉系统

润景陶瓷硬密封球阀智能灌溉系统是润新公司基于润景陶瓷硬密封球阀，以及控制器、温度湿度传感器而研发的高效自动节水灌溉系统，可根据土壤湿度情况自动灌溉，通过手机/电脑实现远程操控，可接入现代数字化技术，在中心控制室进行可视化的集中高效管理，适合现代农业大田灌溉。还可选用脉冲电动球阀或脉冲先导气动球阀，结合物联网4G控制器，通过LORA网关无线组网，实现远距离无线通讯，可通过PC/手机APP远程监控，可自编程实现各组阀门顺序启闭。

目前，润景陶瓷硬密封球阀智能灌溉系统有5个型号，适用市政园林浇灌、温室大棚灌溉、农业灌溉、高尔夫球场灌溉等场合。



中心控制室



RJ-ZG01



RJ-ZG02



RJ-ZG03



RJ-ZG04



RJ-ZG05

润景陶瓷硬密封球阀

润景陶瓷硬密封球阀的核心部件阀芯与阀座采用刚玉陶瓷或碳化硅材料，经1680℃或2200℃超高温烧结而成，洛氏硬度HRA≥85，同时具有**硬密封、轻扭矩、耐腐蚀、耐磨损、耐久用**等特点，适用于盐酸、硫酸、氢氧化钠、海水、工业废水等多种酸、碱流体介质，广泛应用于海水淡化、光伏、造纸、印染、电镀、冶炼、化工、医疗及污水处理等行业，出口全球32个国家和地区。



陶瓷硬密封球阀
专业制造商

陶瓷硬密封电动球阀（三线控制）

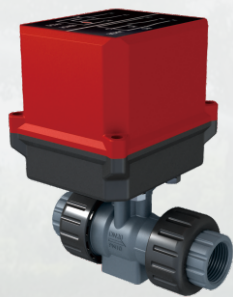


塑料阀体DN15-DN80

不锈钢阀体DN100-DN200

- 控制线为三芯线
- 红色线与黑色线相通时球阀开启
- 绿色线与黑色线相通时球阀关闭

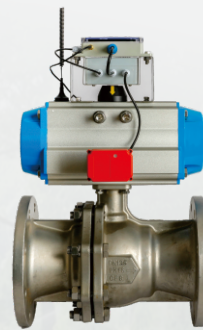
陶瓷硬密封脉冲电动球阀（LORA无线控制）



DN15-DN50

- 收到正向脉冲信号，球阀打开；收到反向脉冲信号，球阀关闭
- 待机电流： $\leq 10 \mu A$
- 不充电情形可运行1-3年
- 结合物联网4G控制器，可LORA无线组网，远距离无线通讯，可通过PC/手机APP远程监控，可自编程实现各组阀门顺序启闭

陶瓷硬密封脉冲先导气/液动球阀（LORA无线控制）



DN65-DN200

- 由脉冲电动换向阀的切换换向控制液压执行器来驱动球阀的开关
- 收到正向脉冲信号，电动换向阀改变液压执行器活塞两侧进排液方向驱动开启球阀
- 收到反向脉冲信号，电动换向阀改变液压执行器活塞两侧进排液方向驱动关闭球阀
- 待机电流： $\leq 10 \mu A$
- 脉冲电动换向阀启闭耗电：0.0014W·H/次
- 结合物联网4G控制器，可LORA无线组网，远距离无线通讯，可通过PC/手机APP远程监控，可自编程实现各组阀门顺序启闭